

**SUTARTINIAI ŽENKLAI**

- Projektuojamos teritorijos sklypo riba
- - - - - Tvarkymo riba
- DANGOS**
- Pėsčiųjų takai asfalto danga
- Pėsčiųjų takai su stabilizuoto grunto danga
- Aikštelė su gumos danga
- Betoninių trinkelų danga
- Betoninės įspėjamosios/vedamosios trinkelės
- Metalinis bortas
- Betoninis gatvės bortas
- Segmentinė tvora
- Sausbalės su konstruojamu infiltraciniu sluoksniu

**IRENGINIAI**

- Tualetas
- Žaidimų įrenginiai
- Sporto įrenginiai
- Suolai
- Iškylių stalis
- - - - - Šiukšliadėžės
- Pralaida
- Latakas
- Akmenų užtvankėlės
- - - - - Ardomi bordiūrai
- - - - - Ardoma esama tvora
- Ardoma esama danga

Sklypas, apribotas Šilutės pl. nuo Smiltėles g. iki Jūrininkų pr., Klaipėda, sklypo kad. Nr. 2101/0008:562

**SUSISIEKIMO KOMUNIKACIJOS**

1. Pėsčiųjų takai su stabilizuoto grunto danga – 4,5 m pločio P11	km	0,012
2. Pėsčiųjų takai su asfalto danga* – 3,5 m pločio P12	km	0,773
3. Pėsčiųjų takai su asfalto danga* – 3 m pločio P13	km	0,545
4. Pėsčiųjų takai su asfalto danga* – 2,5 m pločio P14	km	0,207
5. Pėsčiųjų takai su asfalto danga – 2 m pločio P15	km	0,007
6. Pėsčiųjų takai su stabilizuoto grunto danga – 1,5 m pločio P16	km	0,307
7. Pėsčiųjų takai su asfalto danga – 1,5 m pločio P17	km	0,029

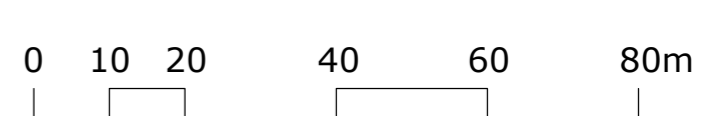
**KITI INŽINERINIAI STATINIAI**

1. Vaikų žaidimų aikštelė (gumos danga) A1	m <sup>2</sup>	361
2. Universali sporto aikštelė (gumos danga) A2	m <sup>2</sup>	1347
3. Vaikų žaidimų aikštelė (gumos danga) A3	m <sup>2</sup>	911
4. Vaikų žaidimų aikštelė (smėlio danga) A4	m <sup>2</sup>	90
5. Vaikų žaidimų aikštelė (smėlio danga) A5	m <sup>2</sup>	90
6. Šunų vedžiojimo aikštelė (smėlio danga) A6	m <sup>2</sup>	458
7. Šunų vedžiojimo aikštelė (smėlio danga) A7	m <sup>2</sup>	491,5
8. Aikštelė dviračių laikymui (trinkelų danga) A8	m <sup>2</sup>	20
9. Aikštelė polsio įrenginiams (trinkelų danga) A9	m <sup>2</sup>	72
10. Aikštelė dviračių laikymui (trinkelų danga) A10	m <sup>2</sup>	14
11. Aikštelė dviračių laikymui (trinkelų danga) A11	m <sup>2</sup>	14
12. Aikštelė dviračių laikymui (trinkelų danga) A12	m <sup>2</sup>	23,4
13. Aikštelė – apžvalgos (stabilizuoto grunto danga) A13	m <sup>2</sup>	73
14. Aikštelė polsio įrenginiams (stabilizuoto grunto danga) A14	m <sup>2</sup>	28,3
15. Aikštelė polsio įrenginiams (stabilizuoto grunto danga) A15	m <sup>2</sup>	28,3
16. Aikštelė polsio įrenginiams (stabilizuoto grunto danga) A16	m <sup>2</sup>	28,3
17. Aikštelė – dviračių trasa su kalneliais (asfalto danga) A17	m <sup>2</sup>	562
18. Tvorą T1 h-2 m	m	94,3
19. Tvorą T2 h-2 m	m	94
20. Tvorą T3 h-5 m	m	15
21. Tualetas V1 h-2,3 m	m <sup>2</sup>	9,3
22. Tualetas V2 h-2,3 m	m <sup>2</sup>	9,3
23. Užtvankėlės (sausbalių vandentakos pertvaros)	m	47

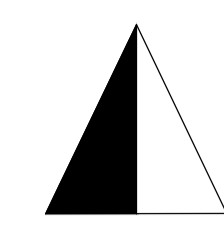
**Teritorija už sklypo ribos**

**SUSISIEKIMO KOMUNIKACIJOS**

1. Pėsčiųjų takai su asfalto danga* – 3 m pločio P18	km	0,0217
2. Pėsčiųjų takai su asfalto danga* – 2,5 m pločio P19	km	0,0681
3. Pėsčiųjų takai su stabilizuoto grunto danga – 1,5 m pločio P10	km	0,0208



0	2024	Ekspertizei, derinimams, statybos leidimui, konkursui		
Laida	Išleidimo data	Laidos statusas. Keitimo priežastis (jei taikoma)		
Topografinis suderinimo ID	TIISI-20240227-010831			
KVAL. PATV. DOK. NR.	<b>UAB "ŽELDYNAI"</b> Rėvydų g. 11-1, 44418 Kaunas Tel. 8 605 42964 info@zeldynai.eu	STATYNO PROJEKTO PAVADINIMAS ŽELDYNAS PALEI ŠILUTĖS PL. NUO SMILTĖLES G. IKI JŪRININKŲ PR. SUSISIEKIMO KOMUNIKACIJŲ (8-1), KITOS PASKIRTIES INŽINERINIŲ STATYNIŲ (12), INŽINERINIŲ TINKLŲ (9.) STATYBOS PROJEKTAS		
A1847	PVP/DV/PA	V. PILKAUSKAS	ADRESAS	
	PA	L. KAVALIŠKAUSKAS	Teritorija palei Šilutės pl. ir Jūrininkų pr., Klaipėda	
	PA	E. VAINORIŪTE		
			DOKUMENTO PAVADINIMAS Sklypo sutvarkymo (aplinkotvarkos) planas. Bendras nužymėjimo planas M 1:1000	LAIDA
				0
STATYTOJAS			DOKUMENTO ŽYMUO	LAPAS
LT	KLAIPĖDOS MIESTO SAVIVALDYBĖ		ZEL-2022-03-TP-SP-BR.4	LAPŲ 1 4

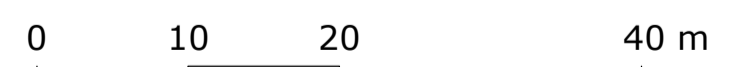


**SUTARTINIAI ŽENKLAI**

- Projektuojamos teritorijos sklypo riba
- - - - - Tvarkymo riba
- DANGOS**
- Pėsčiųjų takai asfalto danga
- Pėsčiųjų takai su stabilizuoto grunto danga
- Aikštelė su gumos danga
- Betoninių trinkelų danga
- Betoninės įspėjamosios/vedamosios trinkelės
- Metalinis bortas
- Betoninis gatvės bortas
- Segmentinė tvora

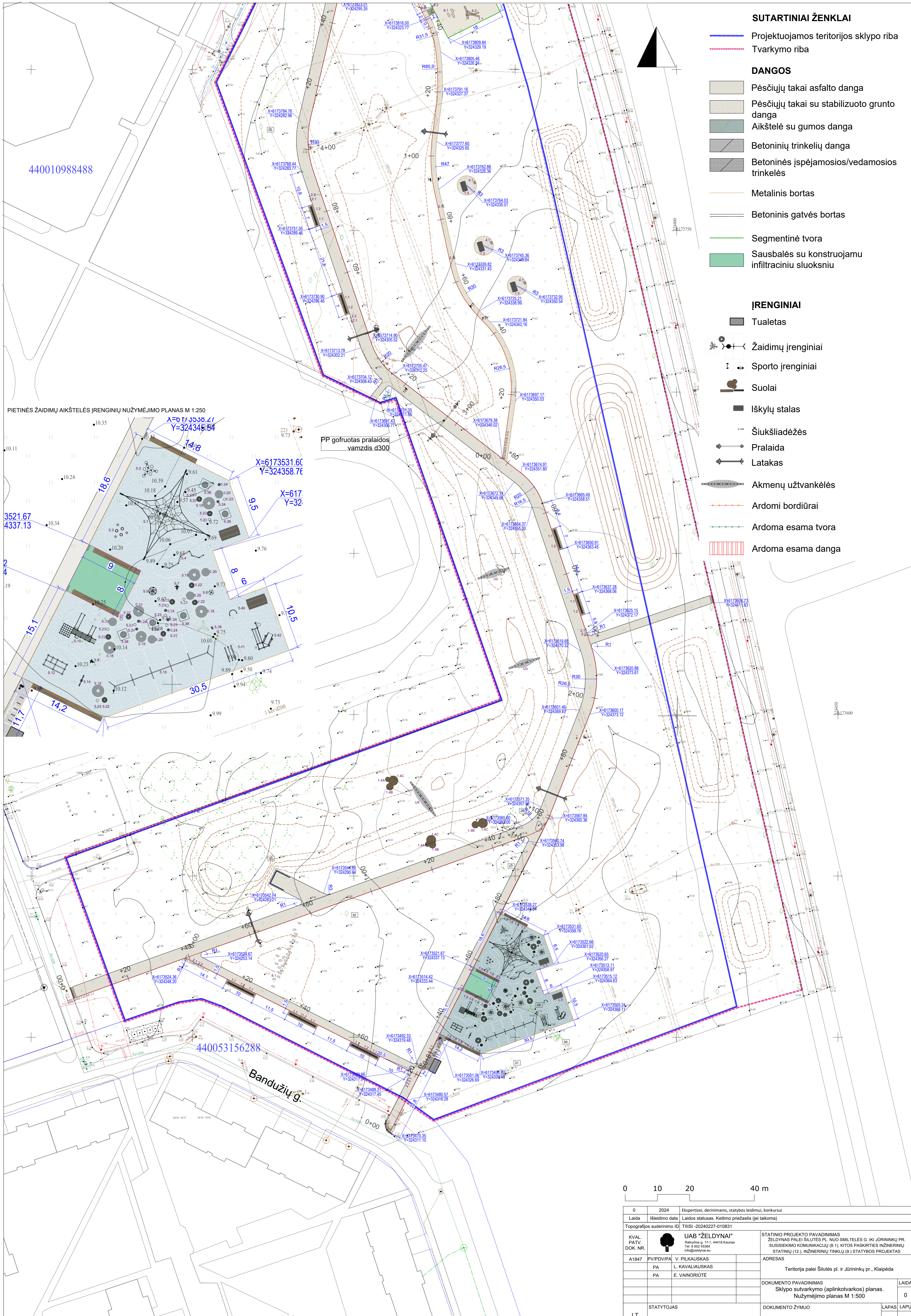
**ĮRENGINIAI**

- Tualetas
- Žaidimų įrenginiai
- Sporto įrenginiai
- Suolai
- Iškylių stalas
- - - - - Šiukšliadėžės
- Pralaida
- Latakas
- Akmenų užtvankėlės
- - - - - Ardomi bordiūrai
- - - - - Ardoma esama tvora
- - - - - Ardoma esama danga



0	2024	Ekspertizei, derinimams, statybos leidimui, konkursui	
Laida	Išleidimo data	Laidos statusas. Keitimo priežastis (jei taikoma)	
Topografinis suderinimo ID: TIISI-20240227-010831			
KVAL. PATV. DOK. NR.		<b>UAB "ŽELDYNAI"</b> Ramybės g. 11-3, 44418 Kaunas Tel. 8 652 45364 info@zeldynai.eu	STATIONINIO PROJEKTO PAVADINIMAS ZELDYNAS PALEI ŠILUTĖS PL. NUO SMILTELĖS G. IKI JŪRINKŲ PR. SUSISIEKIMO KOMUNIKACIJŲ (8.1), KITOS PASKIRTIES INŽINERINŲ STATIONIŲ (12.), INŽINERINIŲ TINKLŲ (9.) STATYBOS PROJEKTAS
A1847	PVIPD/PA	V. PILKAUSKAS	ADRESAS
	PA	L. KAVALIUSKAS	Teritorija palei Šilutės pl. ir Jūrinių pr., Klaipėda
	PA	E. VAINORIŪTĖ	
			DOKUMENTO PAVADINIMAS
			Sklypo sutvarkymo (aplinkotvarkos) planas. Nužymėjimo planas M 1:500
			LAIDA
			0
			DOKUMENTO ŽYMUO
LT	STATYTOJAS	KLAIPĖDOS MIESTO SAVIVALDYBĖ	ZEL-2022-03- SP-BR.4
			LAPAS LAPŲ
			2 4



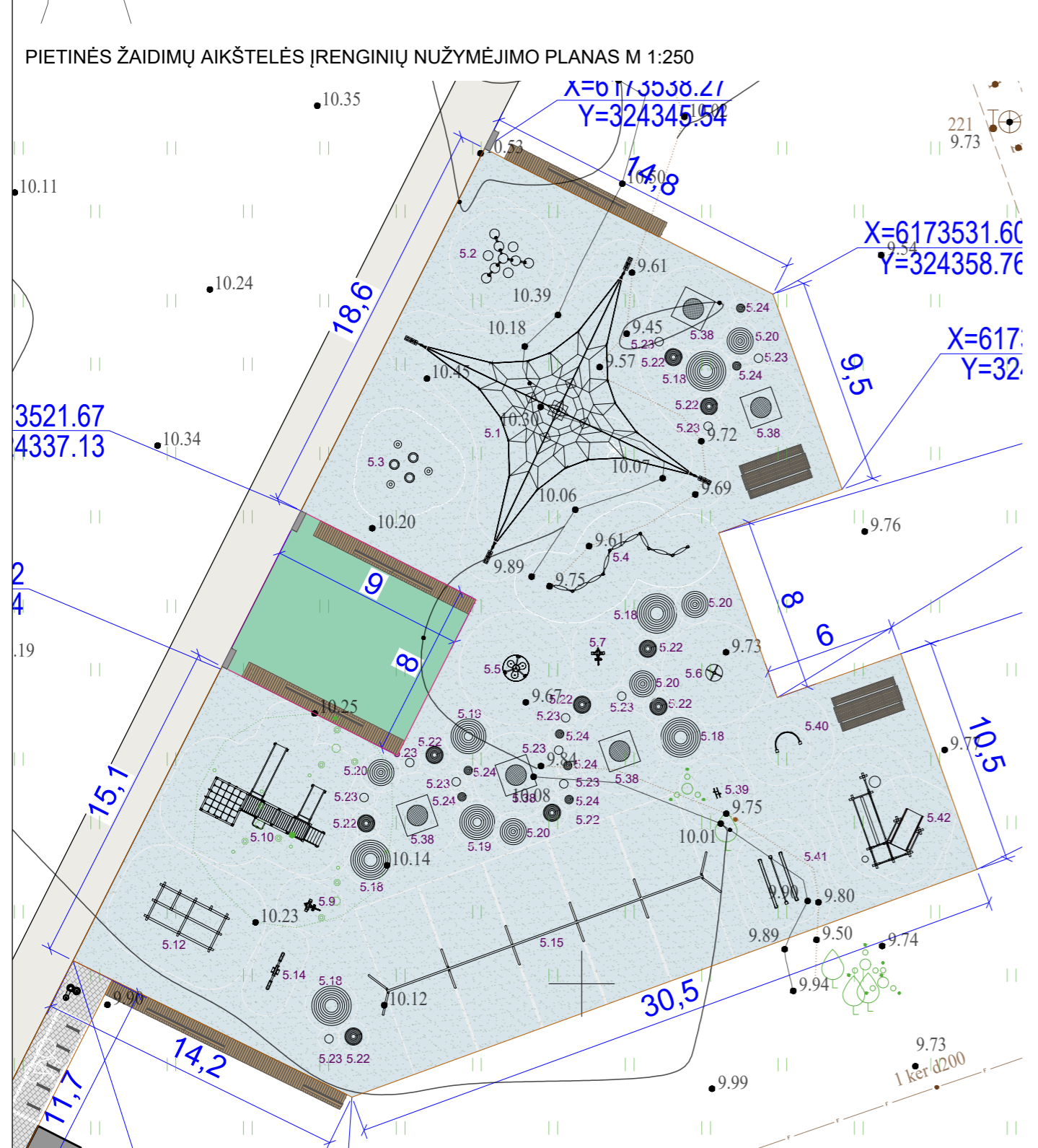


**SUTARTINIAI ŽENKLAI**

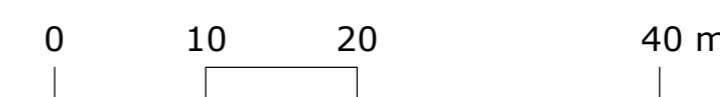
- Projektuojamos teritorijos sklypo riba
- - - - - Tvarkymo riba
- DANGOS**
- Pėsčiųjų takai asfalto danga
- Pėsčiųjų takai su stabilizuoto grunto danga
- Aikštelė su gumos danga
- Betoninių trinkelų danga
- Betoninės įspėjamosios/vedamosios trinkelės
- Metalinis bortas
- Betoninis gatvės bortas
- Segmentinė tvora
- Sausbalės su konstruojamu infiltraciniu sluoksniu

**ĮRENGINIAI**

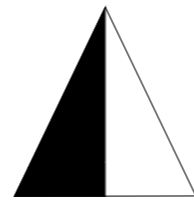
- Tualetas
- Žaidimų įrenginiai
- Sporto įrenginiai
- Suolai
- Iškylių stalas
- Šiukšliadėžės
- Pralaida
- Latakas
- Akmenų užtvankėlės
- Ardomi bordiūrai
- Ardoma esama tvora
- Ardoma esama danga



PP gofruotas pralaidos vamzdis d300



0	2024	Ekspertizei, derinimams, statybos leidimui, konkursui
Laida	Išleidimo data	Laidos statusas. Keitimo priežastis (jei taikoma)
Topografinis suderinimo ID: TIISI-20240227-010831		
KVAL. PATV. DOK. NR.	UAB "ŽELDYNAI"	STATYBOS PROJEKTO PAVADINIMAS
A1847	PVP/DV/PA V. PILKAUSKAS	ŽELDYNAS PALEI ŠILUTĖS PL. NUO ŠMITLĖS G. IKI JŪRININKŲ PR.
PA	L. KAVALIUSKAS	SUSISIEKIMO KOMUNIKACIJŲ (8.1), KITOS PASKIRTIES INŽINERIŲ
PA	E. VAINORIŪTE	STATINIŲ (12.), INŽINERIŲ TINKLŲ (9.) STATYBOS PROJEKTAS
ADRESAS		Teritorija palei Šilutės pl. ir Jūrininkų pr., Klaipėda
DOKUMENTO PAVADINIMAS		Laida
Sklypo sutvarkymo (aplinkotvarkos) planas. Nužymėjimo planas M 1:500		0
DOKUMENTO ŽYMUO		LAPAS LAPŲ
LT	STATYTOJAS	4 4
	KLAIPĖDOS MIESTO SAVIVALDYBĖ	ZEL-2023-02-TP- SP-BR.4



SUTARTINIAI ŽENKLAI

- Projektuojamos teritorijos sklypo riba
- Tvarkymo riba
- DANGOS**
- Pėsčiųjų takai asfalto danga
- Pėsčiųjų takai su stabilizuoto grunto danga
- Aikštelė su gumos danga
- Betoninių trinkelų danga
- Betoninės išpėjamosios/vedamosios trinkelės
- Metalinis bortas
- Betoninis gatvės bortas
- Segmentinė tvora

ĮRENGINIAI

- Tualetas
- Žaidimų įrenginiai
- Sporto įrenginiai
- Šuoliai
- Iskyltas stalas
- Siukšladiėžės
- Pralaida
- Latakas
- Akmenų užtvankelės

INŽINERINIAI TINKLAI

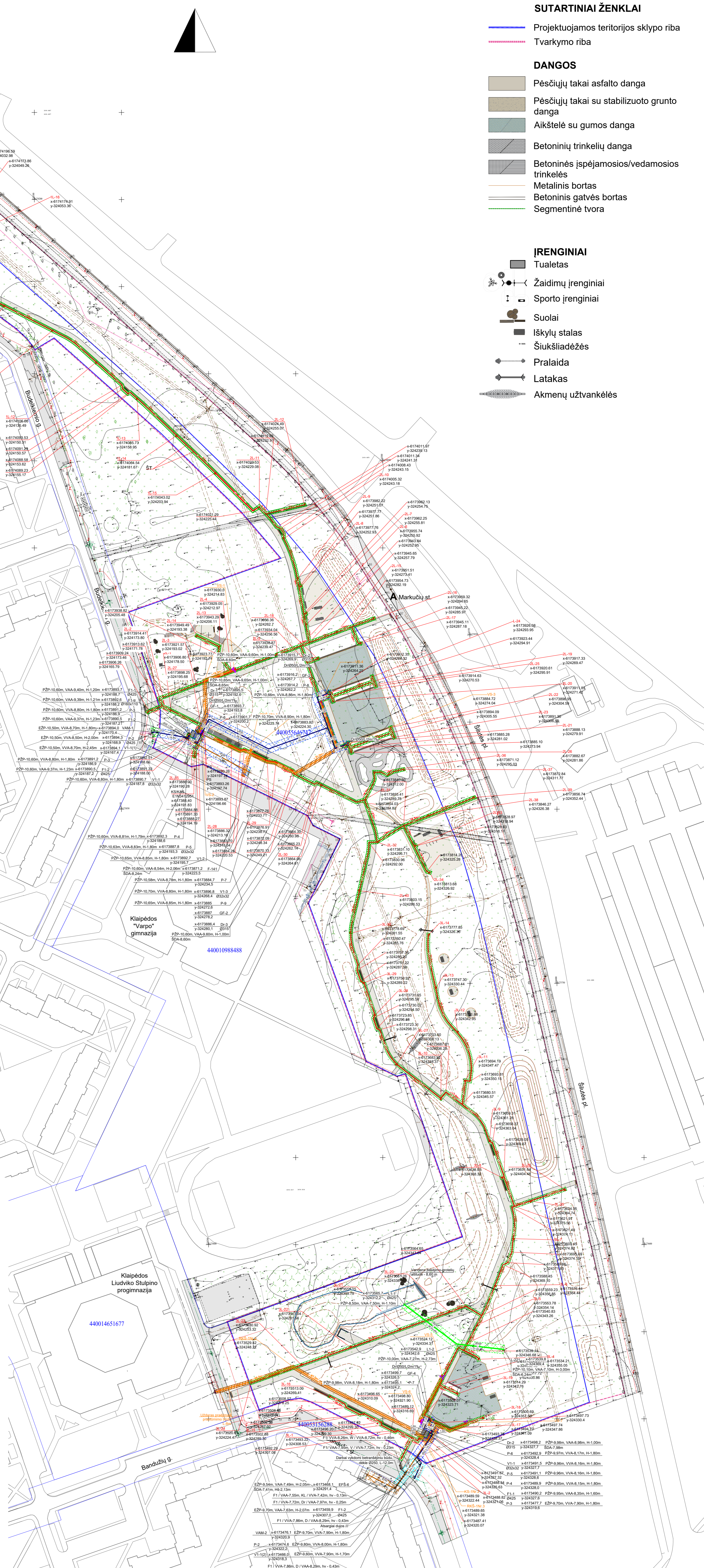
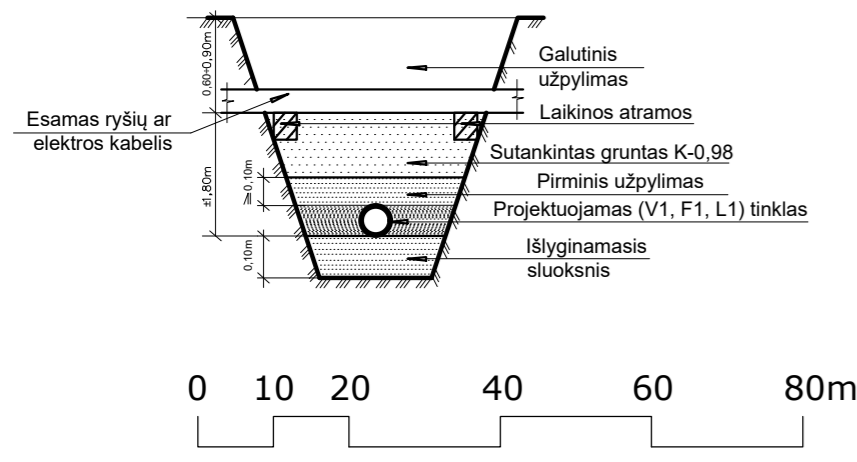
- E1-E1** Projektuojamas 0,4 kV elektros kabelis klojamas Ø 75/62,5 mm vamzdyje
- E2-E2** Projektuojamas 0,4 kV apšvietimo kabelis klojamas Ø 75/62,5 mm vamzdyje
- Projektuojamų 0,4 kV elektros ir apšvietimo kabelio apsaugos zona sklypo ribose
- Projektuojami ryšių kanalizacijos Ø110/96,8 mm vamzdžiai arba PVC Ø50/41 mm vamzdžiai
- Projektuojamos ryšių kanalizacijos apsaugos zona sklypo ribose
- V1** Projektuojami vandentiekio tinklai Ø 32mm, L - 208,5m. Apsaugos zona - po 2,5m į abi puses nuo vamzdžio ašies.
- F1** Projektuojami buitės nuotekų šalinimo tinklai Ø110mm - 5,6m, Ø160mm - 97,6m. Apsaugos zona - po 2,5m į abi puses nuo vamzdžio ašies.
- L1** Projektuojami lietaus nuotekų šalinimo tinklai Ø200mm - 65,0m. Apsaugos zona - po 2,5m į abi puses nuo vamzdžio ašies.
- Dr** Projektuojami ištuštinimo tinklai Ø50mm, L - 8,0m. Apsaugos zona - po 2,5m į abi puses nuo vamzdžio ašies.
- Projektuojamų vandentiekio tinklų apsaugos zona parko teritorijoje Šilutės pl. ir Jūrininkų pr., plotas - 1096,7 m<sup>2</sup>.
- Projektuojamų lietaus nuotekų šalinimo tinklų apsaugos zona parko teritorijoje Šilutės pl. ir Jūrininkų pr., plotas - 318,9 m<sup>2</sup>.
- Projektuojamų vandentiekio tinklų apsaugos zona Budelkiemio gatvės žemės sklype, plotas - 20,0 m<sup>2</sup>.
- Projektuojamų vandentiekio ir buitės nuotekų šalinimo tinklų apsaugos zona Bandužių gatvės žemės sklype, plotas - 151,4 m<sup>2</sup>.
- Projektuojamų buitės nuotekų šalinimo tinklų apsaugos zona Bandužių gatvėje prie namo Nr.3 nesuformuotame žemės sklype, plotas - 93,8 m<sup>2</sup>.
- Vandens apskaitos šulinys Ø400mm (VAM-1 ir VAM-2).

- Dr-1 - Projektuojamas filtracijos šulinys Ø315mm
- PŽP - Projektuojamas žemės paviršius, m
- EŽP - Esamas žemės paviršius, m
- VVA - Vamzdžio viršaus altitudė, m
- H - Vamzdžio įgylinimas nuo žemės paviršiaus, m
- Ø - Vamzdžio skermuo, mm
- L - Tarpo ilgis, m
- % - Vamzdžio nuolydis

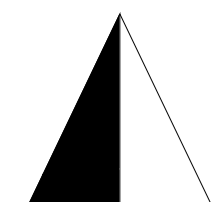
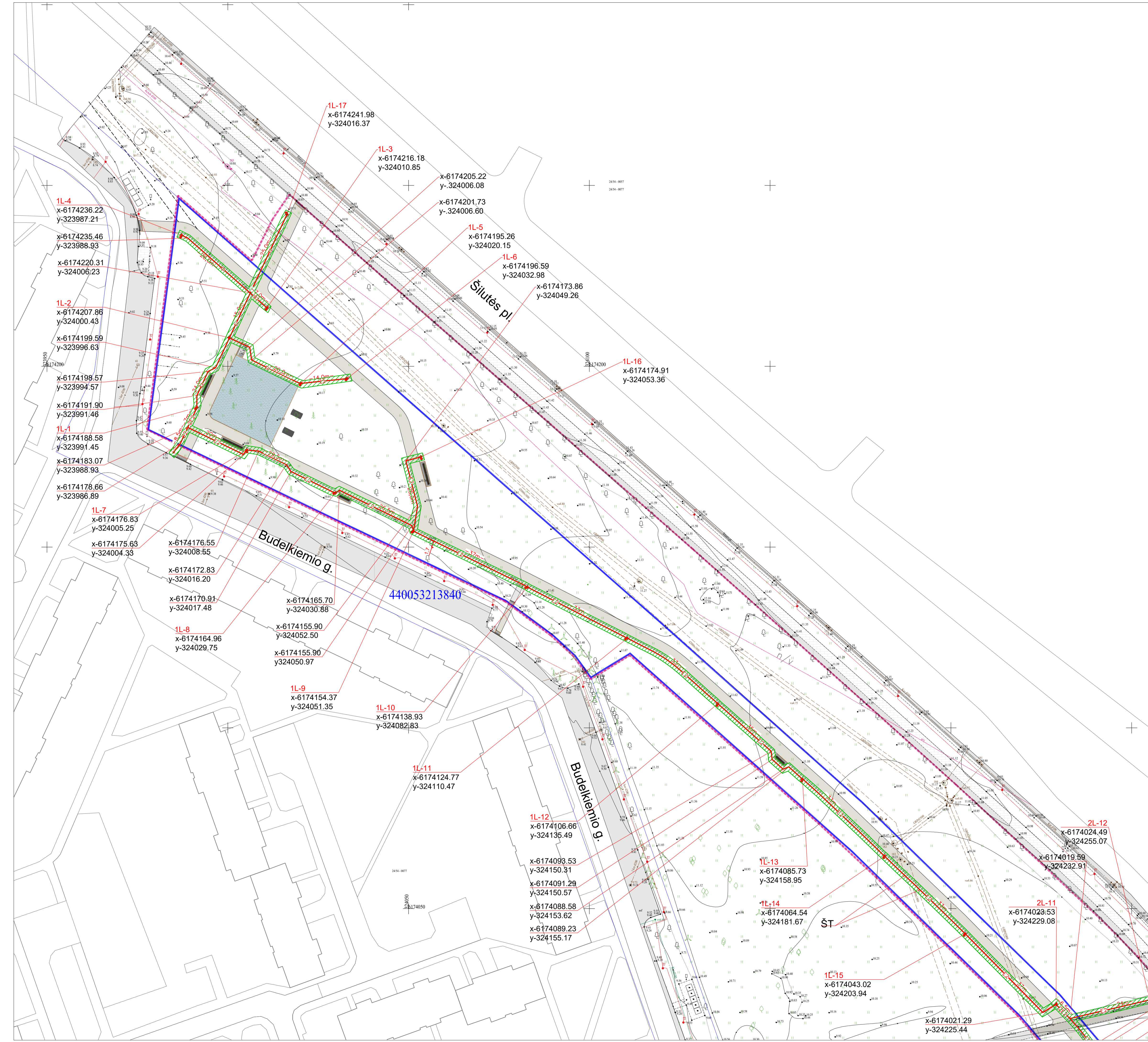
PASTABOS

- Elektra:**
- 1. Projektuojami 0,4 kV elektros kabeliai apšvietimo elektros kabeliai klojami apsauginiame vamzdyje 0,7 m gylyje. Susikirtime su esamu elektros kabeliu projektuojamas kabelis klojamas žemiau esamo kabelio 0,25 m atstumu. Esamo kabelio apsaugos zonos ribose žemės darbai atliekami rankiniu būdu.
- 2. Susikirtimuose su esamu vandentiekio, nuotekomis ir lietaus kanalizacija projektuojami kabeliai klojami virš šių tinklų ne mažiau 0,5 m atstumu.
- 3. Klojant E1 0,4kV ir Ro kabelius lygiagrečiai projektuojamam apšvietimo E2 kabeliui, vandentiekii ar nuotekų tinklui, jie klojami ne mažesniu kaip 0,5 m atstumu vienas nuo kito.
- Ryšiai:**
- 2. Ryšių kanalizacijos vamzdis klojamas 0,7 m gylyje. Klojant ryšių kanalizacijos vamzdį lygiagrečiai projektuojamam 0,4 kV elektros kabeliui, išlaikomas 0,5 m atstumas.
- Apšvietimas:**
- 3. Kai trasa apšvietimo kabelio, vežda stebėjimo kamerų maitinimo kabelio ir ryšių kanalizacijos vamzdžio paklojimui sutampa žemės darbai numatyti apšvietimo projekte.
- 4. Įžeminimo kontūras įrengiamas nedirbamoje žemėje - 0,7 m gylyje, dirbamoje žemėje - 1,0 m gylyje.
- Vanduo:**
- 5. Visi šioje projekte dalyje numatomi įrenginiai, gaminiai ir medžiagos, jų montavimas, išbandymas, derinimas ir eksploatacija turi atitikti Europines normas ir standartus, bei sertifikuoti Lietuvos Respublikoje. Montavimo, išbandymo darbai atliekami pagal įrenginių, gaminių, medžiagų gamintojų standartus arba technines sąlygas.
- 6. Projektuojamų buitės nuotekų šalinimo tinklų statybos montavimo darbus perėjime per Bandužių gatvę vykdyti betranšėjiniu būdu, pagal Statytojo kartu su Rangovu pasirinktą technologiją.
- 7. Prieš pradant darbus vandentiekio tinklų montavimo darbus būtina patikslinti esamų inžinerinių komunikacijų faktinę padėtį ir altitudes. Susikirtimų vietose su esančiais inžineriniais komunikacijomis ir jų apsaugos zonomis, žemės darbus vykdyti, tinklus eksploatuojančių įmonių atstovų priežiūroje.
- 8. Baigus darbus atstatyti pažeistas esamas dangas. Žaliose zonose paskieisti 15cm augalinį sluoksnį ir apsesti žolės mišiniu.

Tranšėjos skersinio pjūvio schema



0	2024	Ekspertizei, derinimams, statybos leidimui, konkursui	
Laida	Išleidimo data	Laidos statusas. Keitimo priežastis (jei taikoma)	
Topografinis šaltinio ID	TIISI-20240227-010831		
KVAL. PATV. DOK. NR.	UAB "ŽELDYNAI" Rėvydų g. 11-1, 44418 Kaunas Tel. 8 605 42664 info@zeldynai.eu	STATINIO PROJEKTO PAVADINIMAS ŽELDVANAS PALEI ŠILUTĖS PL. NUO ŠMILTELĖS G. IKI JŪRININKŲ PR. SUSISIEKIMO KOMUNIKACIJŲ (8.1), KITOS PASKIRTIES INŽINERINĮ STATINIŲ (12), INŽINERINIŲ TINKLŲ (9), Į STATYBOS PROJEKTAS	ADRESAS
A1847	PVD/PA	V. PILKAUSKAS	
12322	PDV ET	N. MASILIONIENĖ	Teritorija palei Šilutės pl. ir Jūrininkų pr., Klaipėda
4088	PDV LVN	D. VILKIENĖ	
PA	L. KAVALIJAUSKAS		DOKUMENTO PAVADINIMAS
PA	E. VAINORIŪTĖ		Suvestinis inžinerinių tinklų planas M 1:1000
LA			LAIDA
LT	STATYTOJAS	KLAIPĖDOS MIESTO SAVIVALDYBĖ	DOKUMENTO ŽYMUO
			LAPAS LAPŲ
			1 4



**SUTARTINIAI ŽENKLAI**

- Projektuojamos teritorijos sklypo riba
- ⋯ Tvarkymo riba

**DANGOS**

- Pėsčiųjų takai asfalto danga
- Pėsčiųjų takai su stabilizuoto grunto danga
- Aikštelė su gumos danga
- Betoninių trinkelų danga
- Betoninės įspėjamosios/vedamosios trinkelės
- Metalinis bortas
- Betoninis gatvės bortas
- Segmentinė tvora

**ĮRENGINIAI**

- Tualetas
- ⊙ Žaidimų įrenginiai
- ⊙ Sporto įrenginiai
- Suolai
- Iškylių stalas
- Šiukšliadėžės
- Pralaida
- Latakas
- Akmenų užtvankėlės

**INŽINERINIAI TINKLAI**

- E1 — E1 — Projektuojamas 0,4 kV elektros kabelis klojamas Ø 75/62,5 mm vamzdyje
- E2 — E2 — Projektuojamas 0,4 kV apšvietimo kabelis klojamas Ø 75/62,5 mm vamzdyje
- ▨ Projektuojamų 0,4 kV elektros ir apšvietimo kabelių apsaugos zona sklypo ribose

**PASTABOS**

**Elektra:**  
 1. Projektuojami 0,4 kV elektros kabeliai apšvietimo elektros kabeliai klojamas apsauginiams vamzdyje 0,7 m gylyje. Susikirtime su esamu elektros kabeliu projektuojamas kabelis klojamas žemiau esamo kabelio 0,25 m atstumu. Esamo kabelio apsaugos zonos ribose žemės darbai atliekami rankiniu būdu.  
 2. Susikirtimuose su esamu vandentikiu, nuotekomis ir lietaus kanalizacija projektuojami kabeliai klojami virš šių tinklų ne mažiau 0,5 m atstumu.  
 3. Klojant E1 0,4kV ir Ro kabelius lygiagrečiai projektuojamam apšvietimo E2 kabeliui, vandentikiui ar nuotekų tinklui, jie klojami ne mažesniu kaip 0,5 m atstumu vienas nuo kito.

**Ryšiai:**  
 3. Ryšių kanalizacijos vamzdis klojamas 0,7 m gylyje. Klojant ryšių kanalizacijos vamzdį lygiagrečiai projektuojamam 0,4 kV elektros kabeliui, išlaikomas 0,5 m atstumas.

**Apšvietimas:**  
 4. Kai liras apšvietimo kabelio, vaizdo stebėjimo kamerų maitinimo kabelio ir ryšių kanalizacijos vamzdžio paklojimui sutampa žemės darbai žemės darbai numatyti apšvietimo projekte.

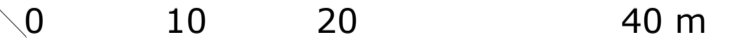
5. Įžeminimo kontūras įrengiamas nedirbamoje žemėje - 0,7 m gylyje, dirbamoje žemėje - 1,0 m gylyje.

**Vanduo:**  
 6. Visi šioje projekto dalyje numatomi įrenginiai, gaminiai ir medžiagos, jų montavimas, išbandymas, derinimas ir eksploatacija turi atitikti Europines normas ir standartus, bei sertifikuoti Lietuvos Respublikoje. Montavimo, išbandymo darbai atliekami pagal įrenginių, gaminių, medžiagų gamintojų standartus arba technines sąlygas.

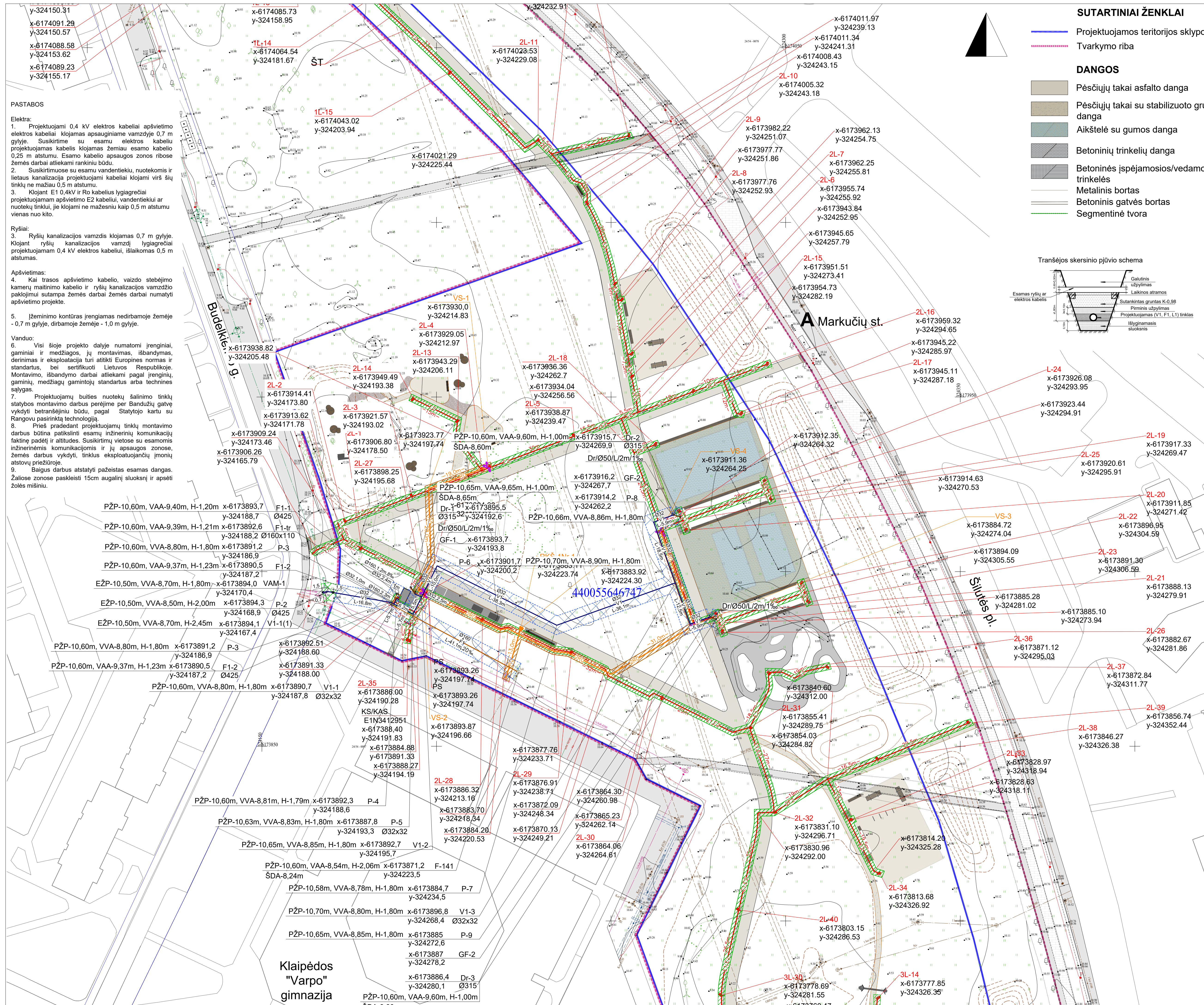
7. Projektuojamų buities nuotekų šalinimo tinklų statybos montavimo darbus perėjime per Bandužių gatvę vykdyti betransėjiniu būdu, pagal Statytojo kartu su Rangovu pasirinktą technologiją.

8. Prieš pradėdami projektuojamų tinklų montavimo darbus būtina patikslinti esamų inžinerinių komunikacijų faktinę padėtį ir altitudes. Susikirtimų vietose su esamomis inžinerinėmis komunikacijomis ir jų apsaugos zonose, žemės darbus vykdyti, tinklus eksploatuojančių imonių atstovų priežiūroje.

9. Baigus darbus atstatyti pažeistas esamas dangas. Žaliose zonose paskleisti 15cm augalinį sluoksnį ir apėti žolės mišiniu.



0	2024	Ekspertizei, derinimams, statybos leidimui, konkursui
Laida	Išleidimo data	Laidos statusas. Keitimo priežastis (jei taikoma)
Topografinis suderinimo ID: TIISI-20240227-010831		
KVAL. PATV. DOK. NR.	UAB "ŽELDYNAI" Rėnėnų g. 11-3, 44418 Kaunas Tel. 8 692 45364 info@zeldynai.eu	STATYBOS PROJEKTO PAVADINIMAS ŽELDYNAS PALEI ŠILUTĖS PL. NUO SMILTELĖS G. IKI JŪRININKŲ PR. SUSISIEKIMO KOMUNIKACIJŲ (8.1), KITOS PASKIRTIES INŽINERINŲ STATYBŲ (12.), INŽINERINŲ TINKLŲ (9.) STATYBOS PROJEKTAS
A1847	PVP/DP/PA	V. PILKAUSKAS
12232	PDV ET	N. MASIULIONIENĖ
4088	PDV LVN	D. VILKIENĖ
	PA	L. KAVALIUSKAS
	PA	E. VAINORIŪTĖ
ADRESAS		Territorija palei Šilutės pl. ir Jūrininkų pr., Klaipėda
DOKUMENTO PAVADINIMAS		Suvestinis inžinerinių tinklų planas M 1:500
LAIDA		0
DOKUMENTO ŽYMUO		LAPAS LAPŲ
LT	STATYTOJAS KLAIPĖDOS MIESTO SAVIVALDYBĖ	ZEL-2022-03-TP-SP-BR.6 2 4



**SUTARTINIAI ŽENKLAI**

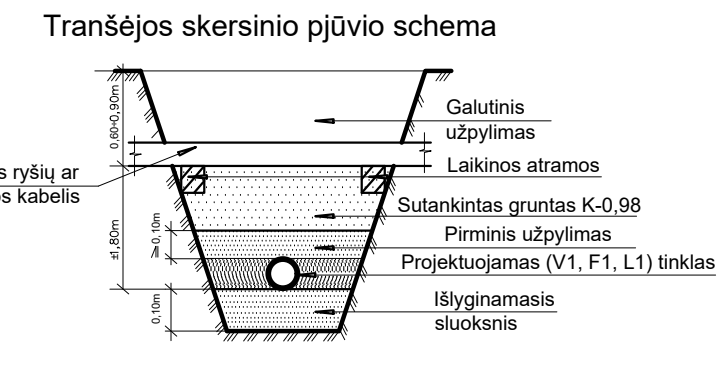
- Projektuojamos teritorijos sklypo riba
- - - - - Tvarkymo riba
- DANGOS**
- Pėsčiųjų takai asfalto danga
- Pėsčiųjų takai su stabilizuoto grunto danga
- Aikštelė su gumos danga
- Betoninių trinkelų danga
- Metalinis bortas
- Betoninis gatvės bortas
- Segmentinė tvora

**ĮRENGINIAI**

- Tualetas
- Žaidimų įrenginiai
- Sporto įrenginiai
- Suolai
- Iškylių stalas
- Šiukšliadėžės
- Pralaidas
- Latakas
- Akmenų užtvankėlės

**INŽINERINIAI TINKLAI**

- E1 - E1 - Projektuojamas 0,4 kV elektros kabelis klojamas Ø 75/62,5 mm vamzdyje
- E2 - E2 - Projektuojamas 0,4 kV apšvietimo kabelis klojamas Ø 75/62,5 mm vamzdyje
- - - - - Projektuojamų 0,4 kV elektros ir apšvietimo kabelio apsaugos zona sklypo ribose
- RO - RO - Projektuojami ryšių kanalizacijos Ø110/96,8 mm vamzdžiai arba PVC Ø50/41 mm vamzdžiai
- Projektuojamos ryšių kanalizacijos apsaugos zona sklypo ribose
- Projektuojami vandentiekio tinklai Ø 32mm, L - 208,5m.
- Apsaugos zona - po 2,5m į abi puses nuo vamzdžio ašies.
- Projektuojami buitines nuotekų šalinimo tinklai Ø110mm - 5,6m, Ø160mm - 97,6m. Apsaugos zona - po 2,5m į abi puses nuo vamzdžio ašies.
- Projektuojami lietaus nuotekų šalinimo tinklai Ø200mm - 65,0m. Apsaugos zona - po 2,5m į abi puses nuo vamzdžio ašies.
- Projektuojami ištuštinimo tinklai Ø50mm, L - 8,0m. Apsaugos zona - po 2,5m į abi puses nuo vamzdžio ašies.
- Projektuojami vandentiekio tinklų apsaugos zona parko teritorijoje Šilutės pl. ir Jūrininkų pr., plotas - 1096,7 m².
- Projektuojamų lietaus nuotekų šalinimo tinklų apsaugos zona parko teritorijoje Šilutės pl. ir Jūrininkų pr., plotas - 318,9 m².
- Projektuojamų vandentiekio tinklų apsaugos zona Budelkiemio gatvės žemės sklype, plotas - 20,0 m².
- Projektuojamų vandentiekio ir buitines nuotekų šalinimo tinklų apsaugos zona Bandužių gatvės žemės sklype, plotas - 151,4 m².
- Projektuojamų buitines nuotekų šalinimo tinklų apsaugos zona Bandužių gatvėje prie namo Nr.3 nesuformuotame žemės sklype, plotas - 93,8 m².
- Vandens apskaitos šulinys Ø400mm (VAM-1 ir VAM-2).



**PASTABOS**

Elektra:

- Projektuojami 0,4 kV elektros kabeliai apšvietimo elektros kabeliai klojamas apsauginiame vamzdyje 0,7 m gylyje. Susikirtime su esamu elektros kabeliu projektuojamas kabelis klojamas žemiau esamo kabelio 0,25 m atstumu. Esamo kabelio apsaugos zonos ribose žemės darbai atliekami rankiniu būdu.
- Susikirtimuose su esamu vandentiekiu, nuotekomis ir lietaus kanalizacija projektuojami kabeliai klojami virš šių tinklų ne mažiau 0,5 m atstumu.
- Klojant E1 0,4kV ir Ro kabelius lygiagrečiai projektuojamam apšvietimo E2 kabeliui, vandentiekui ar nuotekų tinklui, jie klojami ne mažesniu kaip 0,5 m atstumu vienas nuo kito.

Ryšiai:

- Ryšių kanalizacijos vamzdis klojamas 0,7 m gylyje. Klojant ryšių kanalizacijos vamzdį lygiagrečiai projektuojamam 0,4 kV elektros kabeliui, išlaikomas 0,5 m atstumas.

Apšvietimas:

- Kai trasos apšvietimo kabelio, vaizdo stebėjimo kamerų matinimo kabelio ir ryšių kanalizacijos vamzdžio paklojimui sutampa žemės darbai numatyti apšvietimo projekte.

Įžeminimo kontūras įrengiamas nedirbamoje žemėje - 0,7 m gylyje, dirbamoje žemėje - 1,0 m gylyje.

Vanduo:

- Visi šioje projekto dalyje numatomi įrenginiai, gaminiai ir medžiagos, jų montavimas, išbandymas, derinimas ir eksploatacija turi atitikti Europines normas ir standartus, bei sertifikuoti Lietuvos Respublikoje. Montavimo, išbandymo darbai atliekami pagal įrenginių, gaminių, medžiagų gamintojų standartus arba technines sąlygas.

- Projektuojamų buitines nuotekų šalinimo tinklų statybos montavimo darbus perėjime per Bandužių gatvę vykdyti betransėjiniu būdu, pagal Statytojo kartu su Rangovu pasirinktą technologiją.
- Prieš pradėdami projektuojamų tinklų montavimo darbus būtina patikrinti esamų inžinerinių komunikacijų faktinę padėtį ir altitudas. Susikirtimų vietose su esamomis inžinerinėmis komunikacijomis ir jų apsaugos zonos, žemės darbus vykdyti, tinklus eksploatuojančių įmonių atstovų priežiūroje.
- Baigus darbus atstatyti pažėistas esamas dangas. Žaliosiose zonose paskleisti 15cm augalinį sluoksnį ir apšėti žolės mišiniu.

Dr-1 - Projektuojamas filtracijos šulinys Ø315mm  
PŽP - Projektuojamas žemės paviršius, m  
EŽP - Esamas žemės paviršius, m  
VVA - Vamzdžio viršaus altitudė, m  
H - Vamzdžio įgylinimas nuo žemės paviršiaus, m  
Ø - Vamzdžio skermuo, mm  
L - Tarpo ilgis, m  
% - Vamzdžio nuolydis

0	2024	Ekspertizei, derinimams, statybos leidimui, konkursui
LAIDA	Išleidimo data	Laidos statusas. Keitimo priežastis (jei taikoma)
Topografinis suderinimo ID: TIIISI-20240227-010831		
KVAL. PATV. DOK. NR.	UAB "ŽELDYNAI"	STATINIO PROJEKTO PAVADINIMAS
A1847	PVP/DVIPA V. PILKAUSKAS	ŽELYNAS PALEI ŠILUTĖS PL. NUO SMILTĖS G. IKI JŪRININKŲ PR.
12232	PDV ET N. MASULIONIENĖ	SUSISIEKIMO KOMUNIKACIJŲ (8.1), KITOS PASIKURTIES INŽINERINŲ STATINIŲ (12.1), INŽINERINIŲ TINKLŲ (9.1) STATYBOS PROJEKTAS
4088	PDV LVN D. VILKIENĖ	ADRESAS
PA	L. KAVALIJAUSKAS	DOKUMENTO PAVADINIMAS
PA	E. VAINORIŪTĖ	Suvestinis inžinerinių tinklų planas M 1:500
STATYTOJAS	DOKUMENTO ŽYMUO	LAPAS LAPŲ
LT	KLAIPĖDOS MIESTO SAVIVALDYBĖ	ZEL-2022-03-TP-SP-BR.6
		3 4

1,2 F-141  
5  
S173884,7 P-7  
324234,5  
S173896,8 V1-3  
324268,4 Ø32x32  
S173885 P-9  
324272,6  
S173887 GF-2  
324278,2  
S173886,4 Dr-3  
324280,1 Ø315  
VA-9,60m, H-1,00m

440010988488

**SUTARTINIAI ŽENKLAI**

— Projektuojamos teritorijos sklypo riba  
- - - - - Tvarkymo riba

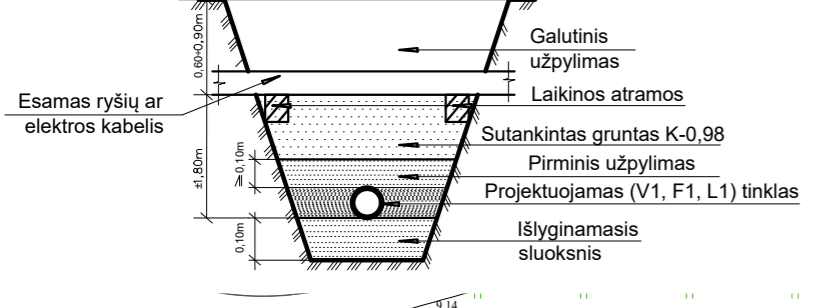
**DANGOS**

■ Pėsčiųjų takai asfalto danga  
■ Pėsčiųjų takai su stabilizuoto grunto danga  
■ Aikštelė su gumos danga  
■ Betoninių trinkelėlių danga  
■ Betoninės įspėjamosios/vedamosios trinkelės  
— Metalinis bortas  
— Betoninis gatvės bortas  
— Segmentinė tvora

**ĮRENGINIAI**

■ Tualetas  
● Žaidimų įrenginiai  
■ Sporto įrenginiai  
■ Suolai  
■ Iškylių stalas  
■ Šiukšliadėžės  
— Pralaida  
— Latakas  
■ Akmenų užtvankėlės

Transėjos skersinio pjūvio schema



**INŽINERINIAI TINKLAI**

— E1 — E1 — Projektuojamas 0,4 kV elektros kabelis klojamas Ø 75/62,5 mm vamzdyje  
— E2 — E2 — Projektuojamas 0,4 kV apšvietimo kabelis klojamas Ø 75/62,5 mm vamzdyje  
— RO — RO — Projektuojamų 0,4 kV elektros ir apšvietimo kabelio apsaugos zona sklypo ribose  
— RO — RO — Projektuojami ryšių kanalizacijos Ø110/96,8 mm vamzdžiai arba PVC Ø50/41 mm vamzdžiai  
— RO — RO — Projektuojamos ryšių kanalizacijos apsaugos zona sklypo ribose  
— V1 — Projektuojami vandentiekio tinklai Ø 32mm, L - 208,5m. Apsaugos zona - po 2,5m į abi puses nuo vamzdžio ašies.  
— F1 — Projektuojami buitinių nuotekų šalinimo tinklai Ø110mm - 5,6m, Ø160mm - 97,6m. Apsaugos zona - po 2,5m į abi puses nuo vamzdžio ašies.  
— L1 — Projektuojami lietaus nuotekų šalinimo tinklai Ø200mm - 65,0m. Apsaugos zona - po 2,5m į abi puses nuo vamzdžio ašies.  
— Dr — Projektuojami išuštintinio tinklai Ø50mm, L - 8,0m. Apsaugos zona - po 2,5m į abi puses nuo vamzdžio ašies.  
— — Projektuojamų vandentiekio tinklų apsaugos zona parko teritorijoje Šilutės pl. ir Jūrininkų pr., plotas - 1096,7 m².  
— — Projektuojamų lietaus nuotekų šalinimo tinklų apsaugos zona parko teritorijoje Šilutės pl. ir Jūrininkų pr., plotas - 318,9 m².  
— — Projektuojamų vandentiekio tinklų apsaugos zona Budelkiemio gatvės žemės sklype, plotas - 20,0 m².  
— — Projektuojamų vandentiekio ir buitinių nuotekų šalinimo tinklų apsaugos zona Bandužių gatvės žemės sklype, plotas - 151,4 m².  
— — Projektuojamų buitinių nuotekų šalinimo tinklų apsaugos zona Bandužių gatvėje prie namo Nr.3 nesuformuotame žemės sklype, plotas - 93,8 m².  
— — Vandens apskaitos šulinys Ø400mm (VAM-1 ir VAM-2).  
Dr-1 - Projektuojamas filtracijos šulinys Ø315mm  
PŽP - Projektuojamas žemės paviršius, m  
EŽP - Esamas žemės paviršius, m  
VVA - Vamzdžio viršaus altitudė, m  
H - Vamzdžio įgylinimas nuo žemės paviršiaus, m  
Ø - Vamzdžio skermuo, mm  
L - Tarpo ilgis, m  
‰ - Vamzdžio nuolydis

**PASTABOS**

**Elektra:**  
1. Projektuojami 0,4 kV elektros kabeliai apšvietimo elektros kabeliai klojamas apsauginiame vamzdyje 0,7 m gylyje. Susikirtimai su esamais elektros kabeliais projektuojamas kabelis klojamas žemiau esamo kabelio 0,25 m atstumu. Esamo kabelio apsaugos zonos ribose žemės darbai atliekami rankiniu būdu.  
2. Susikirtimuose su esamais vandentiekiais, nuotekomis ir lietaus kanalizacija projektuojami kabeliai virš šių tinklų ne mažiau 0,5 m atstumu.  
3. Klojant E1 0,4kV ir Ro kabelius lygiagrečiai projektuojamam apšvietimo E2 kabeliui, vandentiekliui ar nuotekų tinklui, jie klojami ne mažesniu kaip 0,5 m atstumu vienas nuo kito.  
**Ryšiai:**  
3. Ryšių kanalizacijos vamzdis klojamas 0,7 m gylyje. Klojant ryšių kanalizacijos vamzdį lygiagrečiai projektuojamam 0,4 kV elektros kabeliui, išlaikomas 0,5 m atstumas.  
**Apšvietimas:**  
4. Kai trasos apšvietimo kabelio, vaizdo stebėjimo kamerų montavimo kabelio ir ryšių kanalizacijos vamzdžio pakojimui sutampa žemės darbai žemės darbai numatyti apšvietimo projekte.  
5. Įžeminimo kontūras įrengiamas nedirbamoje žemėje - 0,7 m gylyje, dirbamoje žemėje - 1,0 m gylyje.  
**Vanduo:**  
6. Visi šioje projekte dalyje numatomi įrenginiai, gaminiai ir medžiagos, jų montavimas, išbandymas, derinimas ir eksploatacija turi atitikti Europines normas ir standartus, bei sertifikuoti Lietuvos Respublikoje. Montavimo, išbandymo darbai atliekami pagal įrenginių, gaminių, medžiagų gamintojų standartus arba technines sąlygas.  
7. Projektuojamų buitinių nuotekų šalinimo tinklų statybos montavimo darbus perėjime per Bandužių gatvę vykdyti betonstrėjinio būdu, pagal Statytojo kartus su Rangovu pasirašintą technologiją.  
8. Prieš pradėdami projektuojamų tinklų montavimo darbus būtina patikrinti esančių inžinerinių komunikacijų faktinę padėtį ir altitudes. Susikirtimų vietose su esamomis inžinerinėmis komunikacijomis ir jų apsaugos zonomis, žemės darbus vykdyti, tinklus eksploatuojančių įmonių atstovų priežiūroje.  
9. Baigus darbus atstatyti pažeistas esamas dangas. Žalose zonose paskleisti 15cm augalinį sluoksnį ir apšėti žolės mišiniu.

EŽP-9,54m, VAA-7,49m, H-2,05m x-6173468,1 EFŠ-6  
ŠDA-7,41m, HS-2,13m y-324291,4  
F1 / VAA-7,55m, KL / VVA-7,42m, hv - 0,13m  
F1 / VVA-7,72m, Dr / VAA-7,97m, hv - 0,25m  
EŽP-9,70m, VAA-7,63m, H-2,07m x-6173459,9 F1-2  
y-324307,0 Ø425  
F1 / VVA-7,86m, D / VAA-8,29m, hv - 0,43m  
Atsargiai dujas !!!  
VAM-2 x-6173476,1 EŽP-9,70m, VVA-7,90m, H-1,80m  
y-324320,9  
P-2 x-6173474,6 EŽP-9,80m, VVA-8,00m, H-1,80m  
y-324322,2  
V1-1(2) x-6173466,0 EŽP-9,60m, VVA-7,90m, H-1,70m  
y-324318,3  
F1 / VVA-7,86m, D / VAA-8,29m, hv - 0,43m  
Atsargiai dujas !!!

Vandens iškėlimo-grotelių  
altitudė - 8,60 m  
PŽP-8,50m, VAA-7,50m, H-1,10m  
PŽP-10,00m, VAA-7,27m, H-2,73m  
Dr Ø50/L2m/1‰  
x-6173499,7 GF-4  
y-324326,5  
x-6173495,1 P-7  
y-324324,2  
x-6173496,65  
y-324310,09  
x-6173498,80  
y-324321,90  
x-6173489,12  
y-324316,69

KS-1Nr.2  
x-6173489,59  
y-324322,44  
KS-1Nr.3  
x-6173489,65  
y-324321,38  
x-6173487,41  
y-324320,07

Dr-2 x-6173498,2 PŽP-9,98m, VAA-8,98m, H-1,00m  
Ø315 y-324327,7 ŠDA-7,98m  
P-6 x-6173492,9 PŽP-9,97m, VVA-8,17m, H-1,80m  
y-324328,4  
V1-1 x-6173491,5 PŽP-9,96m, VVA-8,16m, H-1,80m  
Ø32x32 y-324327,7  
P-5 x-6173491,1 PŽP-9,96m, VVA-8,16m, H-1,80m  
y-324328,6  
P-4 x-6173489,9 PŽP-9,95m, VVA-8,15m, H-1,80m  
y-324328,0  
F1-1 x-6173490,2 PŽP-9,95m, VAA-8,35m, H-1,60m  
y-324327,6  
P-3 x-6173477,7 EŽP-9,70m, VVA-7,90m, H-1,80m  
y-324309,6

0	2024	Ekspertizei, derinimams, statybos leidimui, konkursui	
Laida		Laidos statusas. Keitimo priežastis (jei taikoma)	
Topografinis suderinimo ID	TIISI-20240227-010831		
KVAL. PATV. DOK. NR.	UAB "ŽELDYNAI"	Rašytinis g. 17-1, 44418 Kaunas Tel. 8 662 4504 info@zeldynai.eu	STATYBOS PROJEKTO PAVADINIMAS ZELDYNAS PALEI ŠILUTĖS PL. NUO ŠILMĖLĖS G. IKI JŪRININKŲ PR. SUSISIEKIMO KOMUNIKACIJŲ (8.1), KITOS PASKIRTIES INŽINERINIŲ STATYBŲ (12.1), INŽINERINIŲ TINKLŲ (9.1) STATYBOS PROJEKTAS
A1847	PVPD/PA	V. PILKAUSKAS	ADRESAS
1232	PDV ET	N. MASIULIONĖNĖ	Territorija palei Šilutės pl. ir Jūrininkų pr., Klaipėda
4088	PDV LVN	D. VILKIENĖ	DOKUMENTO PAVADINIMAS
	PA	L. KAVALIUSKAS	Suvestinis inžinerinių tinklų planas M 1:500
	PA	E. VAINORIŪTE	LADA
			0
LT	STATYTOJAS	KLAIPĖDOS MIESTO SAVIVALDYBĖ	DOKUMENTO ŽYMUO
			LAPAS LAPŲ
			4 4